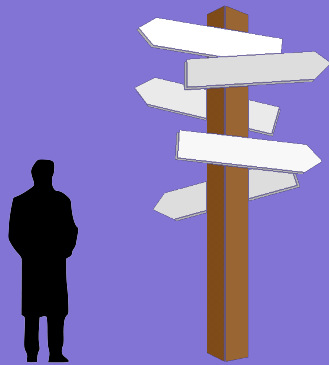


"Se riserverete un periodo di tempo dedicato esclusivamente all'ascolto, scoprirete qualcosa di stupefacente."

(E. T. Gendlin)



"Otteniamo più aiuto da ciò che diciamo a noi stessi che non da qualsiasi cosa che possano dirci gli altri."

(J. Liss)

UNA INIZIATIVA:



Il presidente del Quartiere 5
Federico Gianassi

La Presidente della Comm.ne Cultura
Gloria Innocenti Grisanti

SEDE DEL QUARTIERE

Via Lambruschini 33 50134 Firenze
Tel. 055 276 7020 Fax 055 276 7021

Per informazioni
Ufficio Cultura Q.5
tel.: 055 276 7045/704



Società dell'Ascolto

Educazione all'Ascolto®

Ascolto e crisi economica

Ti ascolto, Mi ascolto, Sono ascoltato



15, 22, 29 ottobre, 5 e 12 novembre 2009
5 incontri gratuiti il giovedì dalle 21 alle 23

*Sala Archi di Villa Pozzolini
Viale Guidoni 188 Firenze*

L'Associazione Società dell'Ascolto

La Società dell'Ascolto è una Associazione
nata con l'obiettivo di:

- Promuovere una riflessione collettiva
sull'ascolto, considerata parte privilegiata
della comunicazione.
- Promuovere l'auto aiuto tra le persone
- Preparare e formare i soci e tutti i
cittadini

Finalità degli incontri:

Diffondere una maggiore comprensione
dell'importanza dell'ascolto nella
comunicazione.

Sostenere problemi di solitudine e disagio.

Condividere esperienze ed emozioni nel
gruppo in cui ciascuno ha diritto ad essere
ascoltato.

La crisi economica è una delle tante crisi
che incontriamo nel corso della nostra vita:
in questa edizione del Corso di Educazione
all'Ascolto vedremo come sfruttare nuove
competenze di ascolto quando noi, il
partner, i figli, gli amici, i colleghi, etc. ci
troviamo in crisi.

Associazione Società dell'Ascolto

Segreteria: via Campolmi, 5 - 59100 Prato tel./fax 0574 580943

e-mail: info@ascolto.it sito web: <http://www.ascolto.it>

Cosa sono i Corsi di Educazione all'Ascolto?

Sono un momento in cui i partecipanti possono
sperimentare le tre esperienze dell'ascolto:

- ascoltarsi**
- essere ascoltati**
- ascoltare un'altra persona.**

All'interno del gruppo i partecipanti potranno
ricevere e dare sostegno emotivo e
chi viene è sicuro di poter parlare di sé, se
vuole, e ricevere sostegno senza essere
giudicato per quello che dice.

Vogliamo che ognuno nel gruppo sia il padrone
di quello che vuole dire e abbia il
diritto di ricevere l'ascolto che preferisce.

E' per questo che nel gruppo di ascolto
vengono adottate le quattro regole fondamentali
dei Corsi di Educazione all'Ascolto.

Le regole:

non interrompere,

*non giudicare o interpretare ciò che
un'altra persona sta dicendo,*

*la libertà di partecipare o non
partecipare alle attività proposte,*

il diritto alla riservatezza.

Programma

— Cosa vuol dire ascoltare? Le tre tappe:
ascoltare se stessi, essere ascoltati,
ascoltare un'altra persona.

— Lo scambio dell'ascolto: i ruoli di
accompagnatore e protagonista.

— Ascoltare se stessi: esercizi di
sensibilizzazione, esplorazione di
sensazioni e stati d'animo. Che ascolto è
necessario quando il mio mondo è in
crisi?

— La Collaborazione Reciproca.

— I saluti finali. Cosa porto via e cosa
lascio.

Conduce e accompagna il gruppo:

Pierangelo Soldati,
Counselor Biosistemico.
Cell. 348 8524979
pierangelo@dilloame.it

Il numero massimo di
partecipanti è 18 persone.
Per la partecipazione è necessaria
l'iscrizione da effettuarsi presso:

Ufficio Cultura Quartiere 5
Tel.: 055 276 7045/7046